



PASSION FOR QUALITY

**RFID Sicherheits-Schalter
Serie NX
mit Zuhaltung**



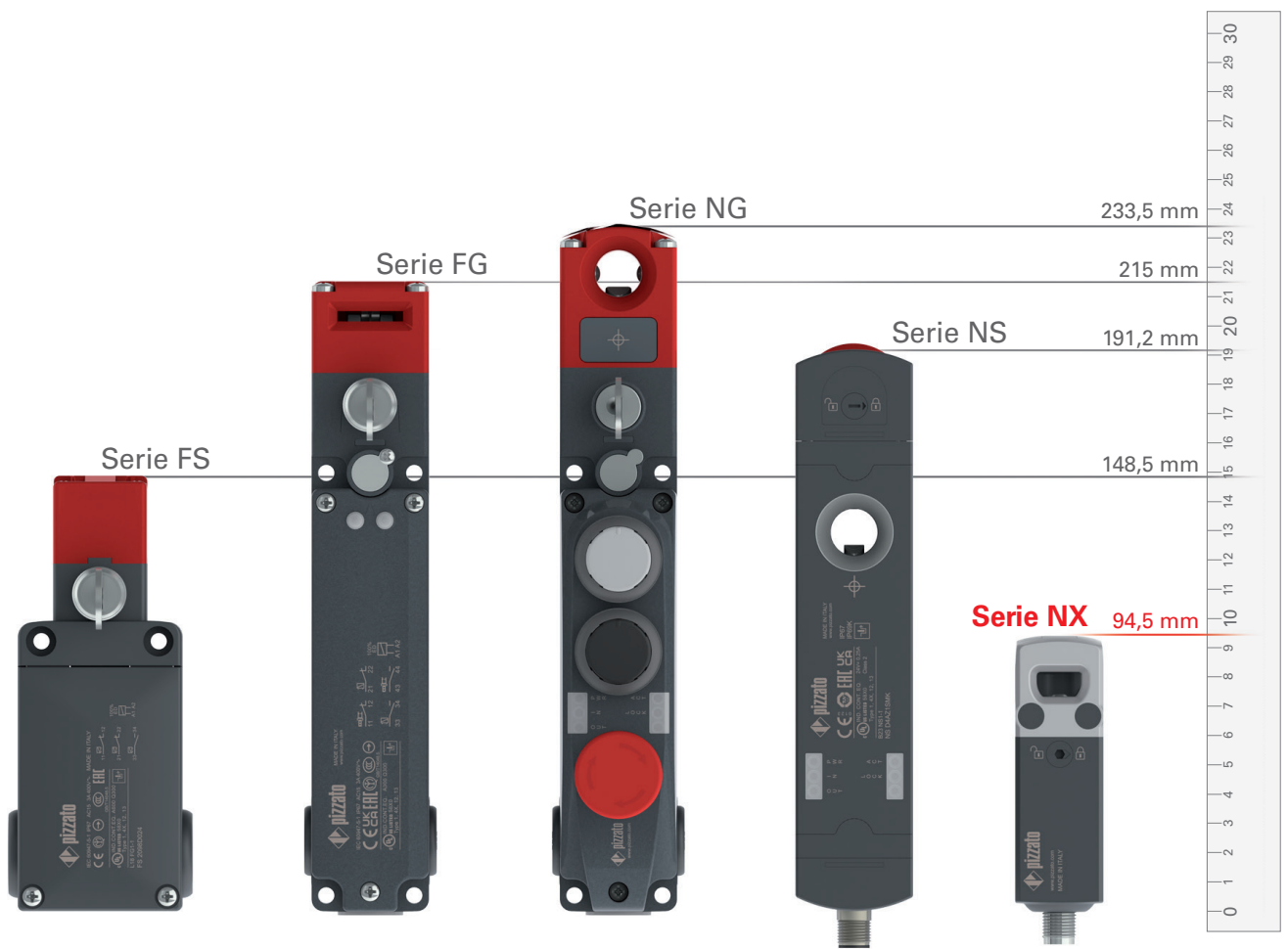
Passion for Quality

BESCHREIBUNG

Neue RFID Sicherheits-Schalter Serie NX mit Zuhaltung

Ein Maximum an Technologie auf kleinstem Raum: Der weltweit kleinste RFID Sicherheits-Schalter mit Zuhaltung

Die RFID Sicherheits-Schalter der Serie NX mit Zuhaltung sind die kompaktesten auf dem Markt (30x30x94,5 mm) und somit die perfekte Lösung für den Einsatz auch auf kleinstem Raum. Die modernste Technologie, die bewährte Erfahrung im Bereich der Sicherheits-Schalter und ein neuer Designansatz haben zur Entwicklung eines Schalters mit dem höchsten Sicherheitsniveau PL e und SIL 3, RFID-Technologie, drei Betätigereingängen und einheitlicher Befestigung, einem Betätiger mit Gelenk, der in unterschiedlichen Positionen angebracht werden kann, einem robusten Metallkopf, einem leichten und flexiblen Technopolymer-Gehäuse, sowie einer Abdeckung, die zur Anzeige des Betriebszustands in unterschiedlichen Farben beleuchtbar ist, geführt.



SERIE FS	SERIE FG	SERIE NG	SERIE NS	SERIE NX
1996	2005	2014	2016	2023
Höhe 148,5 mm	Höhe 215 mm	Höhe 233,5 mm	Höhe 191,2 mm	Höhe 94,5 mm
Sicherheits-Schalter mit Zuhaltung	Sicherheits-Schalter mit Zuhaltung	RFID Sicherheits-Schalter mit Zuhaltung	RFID Sicherheits-Schalter mit Zuhaltung	RFID Sicherheits-Schalter mit Zuhaltung
Gehäuse aus Technopolymer	Metallgehäuse	Metallgehäuse	Gehäuse aus Technopolymer	Metallkopf Gehäuse aus Technopolymer



ABDECKUNG MIT MEHRFARBIGER SIGNALISIERUNG

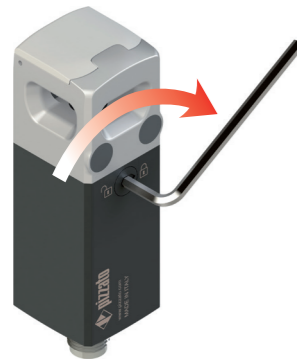


Die Schalter der Serie NX sind als Einzige in ihrem Marktsegment mit einer beleuchtbaren RGB-LED-Abdeckung ausgestattet, die eine schnelle und unmittelbare Diagnose der Funktionszustände der Ein- und Ausgänge ermöglicht. Somit ist diese Anzeige auch aus der Ferne und aus allen Blickwinkeln leicht zu erkennen.

BISTABILES FUNKTIONSPRINZIP

Die Sicherheits-Schalter der Serie NX sind als bistabile Schalter konzipiert. Der interne Magnet (mit dem das Gerät ver- oder entriegelt wird) arbeitet im bistabilen Modus, d.h. der Magnet wird durch kurze elektrische Impulse aktiviert, die ihn stabil in die ver- oder entriegelte Position bringen. Dieses Konzept hat mehrere Vorteile, darunter eine deutliche Verringerung des Energieverbrauchs und der Erwärmung des Geräts.

HILFSENTSPERRUNG



Der Schalter ist mit einer Hilfsentsperrung ausgestattet, die mit einem Sechskantschlüssel betätigt werden kann.

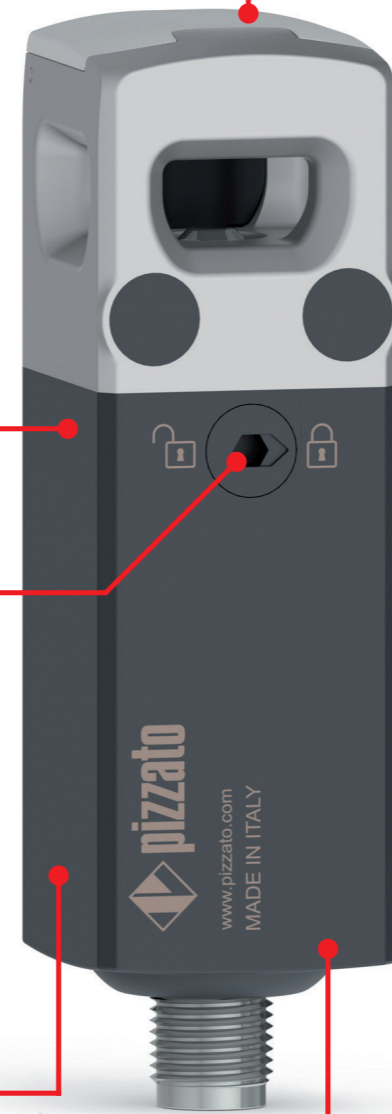
MAXIMALE SICHERHEIT MIT EINEM EINZIGEN GERÄT

PL e+ SIL 3 Die Schalter der Serie NX verfügen über eine redundante Elektronik. Somit lässt sich durch den Einsatz eines einzigen Schalters an einer trennenden Schutzvorrichtung trotzdem das höchste PL e- und SIL 3-Sicherheits-Niveau erzielen.

METALLKOPF UND TECHNOPLYMERGEHÄUSE

Das Gehäuse der Schalter der Serie NX wird aus zwei Materialien hergestellt:

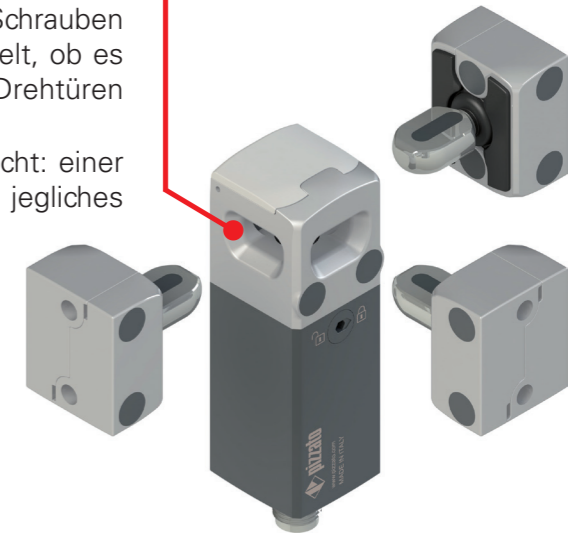
- Der Metallkopf sorgt für maximale Resistenz gegen Stöße vom Betätiger und Zugfestigkeit bei verriegelter Tür;
- Der Körper aus Technopolymer sorgt für geringes Gewicht und Flexibilität in der Konstruktion.



EINHEITLICHE BEFESTIGUNG

Der Schalter wird immer mithilfe der beiden vorderen M5-Schrauben mit 20 mm Lochabstand befestigt, wobei es keine Rolle spielt, ob es sich um Türen mit Rechts- oder Linksanschlag, Schiebe- oder Drehtüren handelt.

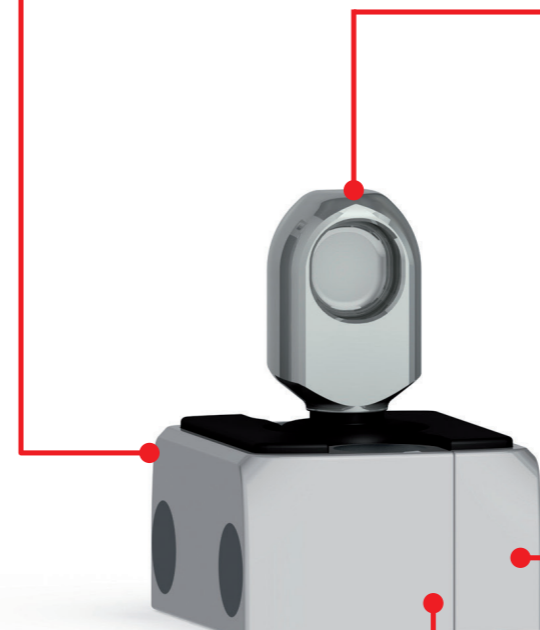
Dies wird durch die drei Eingänge für den Betätiger ermöglicht: einer an der Vorderseite und zwei seitlich. Dadurch erübrigt sich jegliches Drehen von Kopf oder Schalter.



RFID-TECHNOLOGIE MIT HOHER KODIERUNGSSTUFE

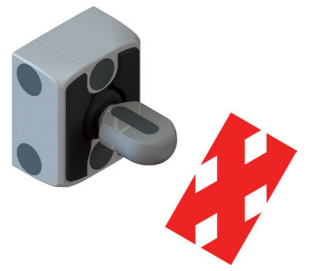


Die Serie NX erkennt den Betätiger elektronisch mittels RFID-Technologie. Dieses System weist jedem Betätiger eine unterschiedliche Kodierung zu und macht es unmöglich, ein Gerät mit einem anderen Betätiger derselben Serie zu manipulieren.

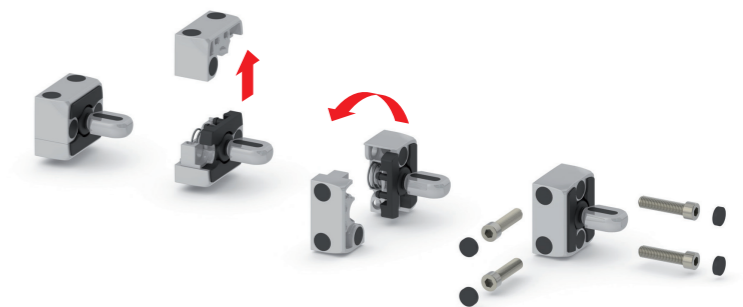


BETÄTIGER MIT GELENK FÜR UNGENAU SCHLIESSENDE SCHUTZVORRICHTUNGEN

Der Betätiger für die Schalter der Serie NX hat ein Gelenk und ermöglicht es damit, den Betätigerbolzen durch die Zentrieröffnung sicher in den Schalter einzuführen. Somit ist bei der Montage keine präzise Ausrichtung von Betätiger und Schalter erforderlich.



DREHBARER BETÄTIGER



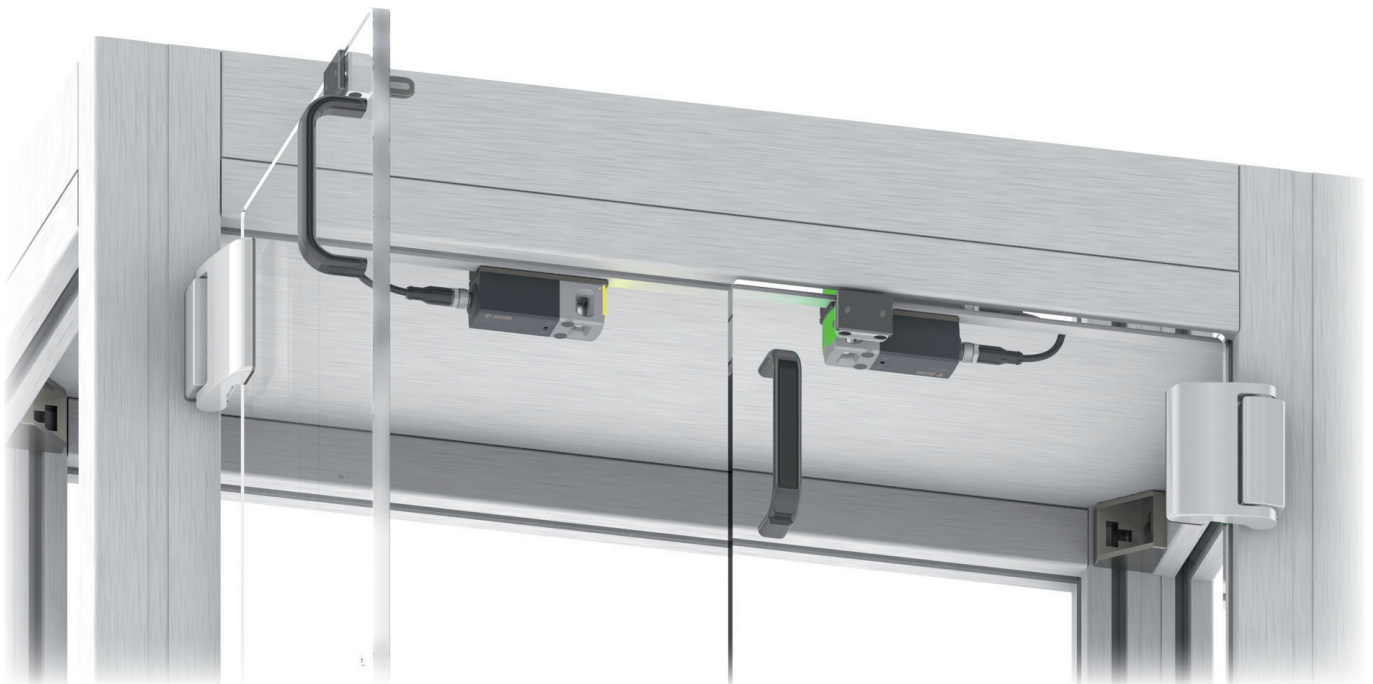
BETÄTIGER AUS METALL

Der Betätiger ist aus Metall gefertigt, um eine maximale Schlag- und Zugfestigkeit zu gewährleisten.

Alle Betätiger der Serie NX sind sowohl an der Vorderseite als auch seitlich mit Befestigungslöchern für M5-Schrauben im Lochabstand von 25 mm ausgestattet. Außerdem kann man die beiden Halbschalen, aus denen das Betätigergehäuse besteht, öffnen und den Bolzen drehen, so dass man die Arbeitsebene des Betätigers um 90° drehen kann.



ANWENDUNGSBEISPIELE



Drehtür



Schiebetür



pizzato

PASSION FOR QUALITY



**BROSCHÜRE
HERUNTERLADEN**

Pizzato Elettrica s.r.l.

Via Torino, 1 - 36063 Marostica (VI) Italien

Telefon: +39 0424 470 930

E-Mail: info@pizzato.com

Webseite: www.pizzato.com

Alle Informationen, Anwendungsbeispiele und Anschlusspläne in dieser Dokumentation dienen ausschließlich zur Erläuterung. Es obliegt der Verantwortung des Benutzers, sicherzustellen, dass die Produkte entsprechend den Vorschriften der Normen ausgewählt und angewendet werden, damit keine Sach- oder Personenschäden auftreten. Die in diesem Dokument enthaltenen Zeichnungen und Daten sind nicht bindend, und wir behalten uns das Recht vor, diese jederzeit und ohne Vorankündigung abzuändern, um die Qualität unserer Produkte zu verbessern. Alle Rechte an den Inhalten dieser Publikation vorbehalten, gemäß geltenden Rechts zum Schutz des geistigen Eigentums. Die vollständige oder teilweise Vervielfältigung, Veröffentlichung, Verbreitung und Änderung der originalen Inhalte sowie von Teilen davon (einschließlich beispielsweise Texte, Bilder, Grafiken, aber nicht darauf beschränkt) sowohl auf Papier als auch auf elektronischen Medien ist ohne schriftliche Genehmigung von Pizzato Elettrica Srl ausdrücklich verboten. Alle Rechte vorbehalten. © 2023 Copyright Pizzato Elettrica.

ZE BRC25A23-DEU



8 018851 619489